



fabrique
d'entreprises
de territoire

DRÔME

VALENCE ROMANS CAPITALE
DES START-UP DE TERRITOIRE

Communiqué de presse | Lundi 2 mai 2022

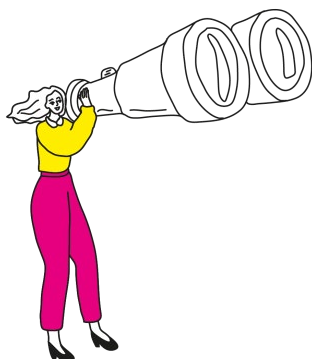
BIENTÔT UN COMPTOIR DE CAMPAGNE À CHARPEY

Créer du lien et de l'économie de proximité, faciliter la vie des habitants, renforcer l'attractivité des territoires, les Comptoirs de Campagne font vivre les territoires ruraux. C'est à Charpey, à deux pas du centre-bourg, que s'installera prochainement l'un de ces commerces multiservices. Ouverture d'ici à début 2023.

Comptoir de Campagne s'inscrit pleinement dans la dynamique Territoires d'innovation « Valence Romans Capitale des Start-up de territoire » porté par Valence Romans Agglo et le groupe Archer. Grâce au programme Territoires d'innovation, la fab.t* accompagne l'implantation de Comptoir de Campagne dans son changement d'échelle et en particulier à travers son implantation en Drôme à Charpey.

Dans ce village de 1 600 habitants, l'envie de créer à la fois un commerce multiservices et un lieu de vie mûrit depuis plusieurs années maintenant. Convaincue par le concept Comptoir de Campagne et décidée à faciliter son installation, la commune de Charpey choisit de rénover un local existant et créer une extension à l'espace d'Orfeuille. Le site coche toutes les cases pour accueillir un tel projet : proximité du centre-bourg, accessibilité piétonne, stationnement facile, modularité de la salle polyvalente, environnement nature, jeux en plein air pour les enfants et les jeunes. Le futur Comptoir s'installera, d'ici à début 2023, dans un local de 200 m² avec une épicerie de produits locaux, un espace bistrot et petite restauration, des services (Poste, colis, presse, conciergerie...), une salle de rendez-vous (paramédical, esthétique...) et une terrasse face au Vercors.

Un investissement de 300 000 € financé par la commune et subventionné par l'Etat, la Région et le Département. L'Agglo est fière de mettre un coup de projecteur sur cette initiative qui répond aux enjeux de son Projet de territoire : développer et adapter les services à la population, préserver l'équilibre rural/urbain, préserver les ressources et nourrir durablement...



** La fab.t est un véritable hub de coopération et d'expérimentation, créée en juin 2020 pour le projet Territoires d'Innovation dans le but de stimuler la création d'entrepreneurs de territoire qui produisent et pensent des projets à impact positif. La fab.t porte un programme de développement du territoire et accompagne la transformation du citoyen en « entrepreneur de territoire », de l'entrepreneur ou de l'entreprise mature « en entreprise à impact positif ».*



Comptoir de Campagne est une entreprise de l'économie sociale et solidaire qui propose un concept de commerces multiservices pour les villages. Chaque Comptoir propose une épicerie de produits locaux en circuits courts, des services du quotidien et un espace bistrot, lieu de vie et de partage. Le but est de ramener des services de proximité, valoriser la production locale et artisanale et renforcer le lien social dans les communes.

Comptoir de Campagne s'inscrit dans une dynamique de territoire. En plus de Charpey, la commune de Claveyson va également bientôt accueillir un Comptoir dans la Drôme. Pour répondre à d'autres besoins de commerces de proximité des communes du département, Comptoir de Campagne lance un appel à candidatures. Cet appel à candidatures, qui concerne également les départements de l'Isère et de la Savoie, s'adresse à des communes et des porteurs de projets désireux d'ouvrir un commerce multiservice porteur de sens.

Avec le soutien de



LE DÉPARTEMENT



La Région
Auvergne-Rhône-Alpes

Contact presse

Herveline Réhault | 06 28 83 94 98

herveline.rehault@valenceromansagglo.fr

