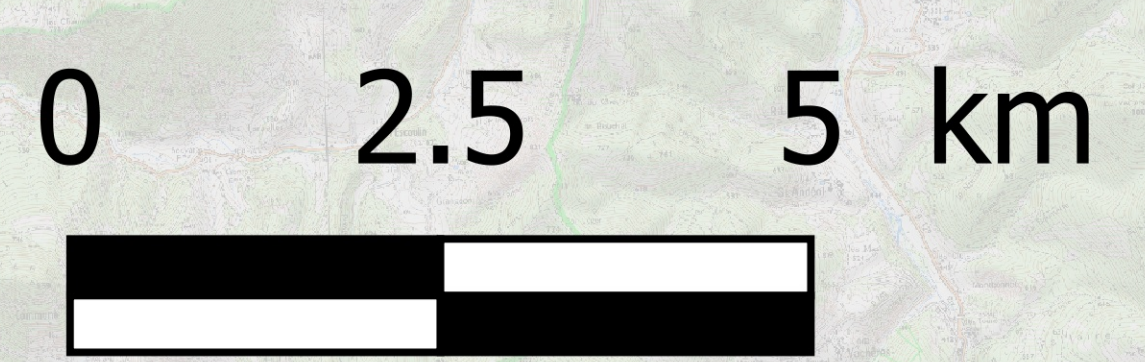
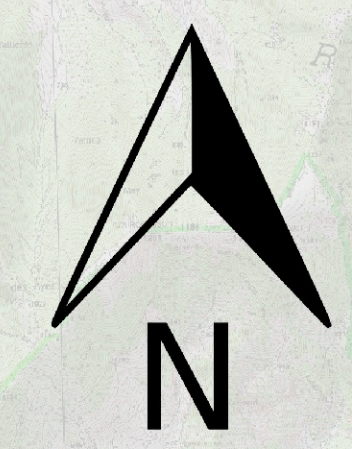
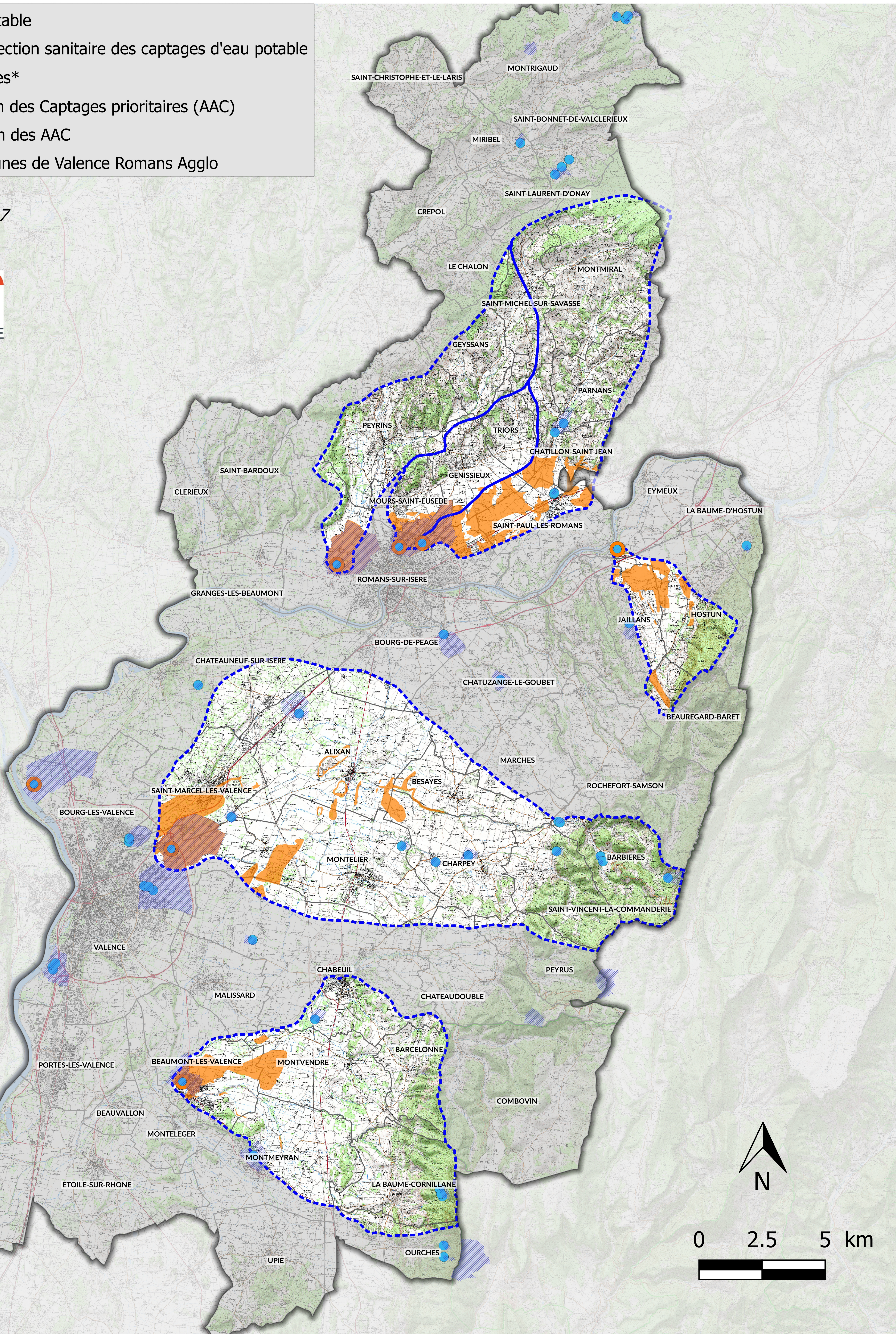


- Captages d'eau potable
- Périmètres de protection sanitaire des captages d'eau potable
- Captages prioritaires*
- Aires d'Alimentation des Captages prioritaires (AAC)
- Zones de protection des AAC
- Limites des communes de Valence Romans Agglo

Mise à jour : juin 2017



* Le classement en captage prioritaire résulte d'un processus de concertation locale basé sur 3 critères : 1- l'état de la ressource vis à vis des pollutions diffuses (essentiellement nitrates et pesticides); 2- le caractère stratégique de la ressource; 3- la volonté de reconquérir certains captages abandonnés.