

Projet Agricole et Alimentaire Durable de Territoire - **Afterres 2050**



valence
ROMANS
AGGL 

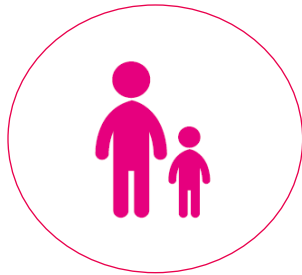
1.

Comment nourrir
une population plus nombreuse
en 2050 en France ?

Notre défi d'ici 2050

Défi d'ici 2050

Prendre en compte un monde en mouvement



Humain

Augmentation de la population

Évolution des comportements alimentaires / attente des consommateurs

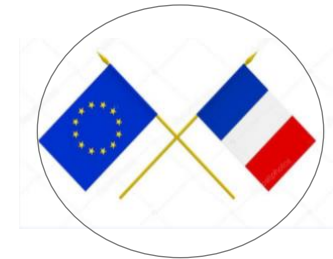


Ressources

Raréfaction de la ressource animale (pêche)

Raréfaction des ressources naturelles (eau, biodiversité)

Dérèglement climatique



Règlementation

Réduction par 4 émissions gaz à effet de serre (2 pour l'agri.) > 2050

Réduction 50% produits phytosanitaires > 2025

Arrêt érosion biodiversité >2020

15% de bio > 2022

Bon état écologie de l'eau > 2021/2027

Défi Afterres d'ici 2050

Imaginer un scénario collectif et durable pour permettre à l'agriculture du territoire de répondre aux défis alimentaires, environnementaux et climatiques jusqu'en 2050.

- **Fournir du carbone renouvelable** pour l'énergie, la chimie et les biomatériaux.
- **Relocaliser les productions** et le système alimentaire.
- **Relever des défis environnementaux et de transition écologique**

Défi d'ici 2050

Préparer les évolutions dans nos assiettes

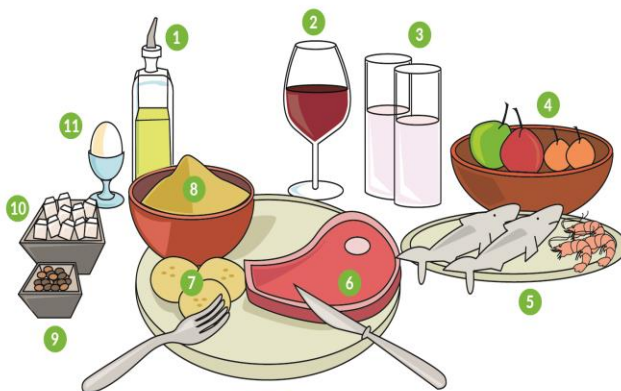
Assiette **2010**

2 100 g
ingérés

Surconsommation



Gaspillage



- 1 Huile 61
- 2 Alcool 207
- 3 Lait 635
- 4 Fruits/légumes 527
- 5 Poisson/crustacés 85
- 6 Viande/abats 270
- 7 Pommes de terre 175
- 8 Céréales 318
- 9 Légumineuses/
Fruits à coque 12
- 10 Sucre 91
- 11 Oeufs 34
- 12 Autres 29

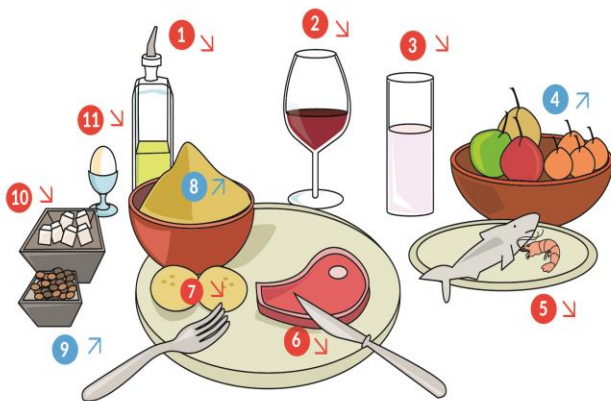
Assiette **2050**

1 785 g
ingérés

Surconsommation



Gaspillage



- 1 Huile 58 ↓
- 2 Alcool 152 ↓
- 3 Lait 332 ↓
- 4 Fruits/légumes 645 ↗
- 5 Poisson/crustacés 21 ↓
- 6 Viande/abats 138 ↓
- 7 Pommes de terre 147 ↓
- 8 Céréales 388 ↗
- 9 Légumineuses/
Fruits à coque 51 ↗
- 10 Sucre 75 ↓
- 11 Oeufs 24 ↓
- 12 Autres 20 ↓

| Se donner les moyens de réussir

Par une agriculture à alimentation positive

Rééquilibrage de **notre régime alimentaire** et évolution des filières agricoles.

Maintien de la **capacité d'exportation** de nos produits agricoles, et **réduction massive des importations** de protéines

Réduction des gaspillages.

Consolidation du lien **production et consommation locale** et de qualité.

Culture du **consommateur acteur** du développement agricole du territoire et de la santé des écosystèmes.



Se donner les moyens de réussir

Par une agriculture à valeur écologique positive

Une dynamique proactive
en faveur de l'installation

La réduction du rythme d'**artificialisation
des sols**, et la protection des terres
« fertiles »

Une agriculture **plus diversifiée**, à **faible
niveau d'intrants** avec le maintien des
filières d'excellence

Une agriculture **porteuse de services
nouveaux**

Le développement et la diffusion
des **savoirs « agroécologiques »**



Se donner les moyens de réussir

Par l'innovation

Soutien aux projets innovants, respectueux de l'environnement

Par la mobilisation de tous

Une formidable diversité d'acteurs **publics et privés** pour porter ce projet ambitieux de territoire, de l'amont à l'aval de la filière alimentaire

Par la dynamique **Territoire d'Innovation et de Grande Ambition !**
> Start-up de Territoire



Scénario Afterres 2050

Une approche stratégique globale

Filières

Céréales

Diversification / AB / alimentation humaine

Volaille label /
maintien et label

Légumes frais
+ de production

Légumes secs
Fort potentiel de développement / diversification

Fruits
maintien de la qualité

Aval
Emergence de nouveaux outils économiques

Leviers

Artificialisation sols

50 % artificialisation
Valeur terres

Accélération de la transition écologique

50% AB et 50% prod. intégrée
Mobilisation de la biomasse

Agriculture rémunératrice

Relocalisation / CC
Consommateurs
Acheteurs : IAA, RHF, foyers, GMS

Accompagnement au changement

Gains

Environnementaux

- ↳ 60% GES
- ↳ 70% conso phyto
- ↳ 70% émission ammoniac

Economiques

Consolidation et diversification débouchés
Valeur ajoutée territoriale

Sociaux- sociétaux

Satisfaction des besoins / Santé
Valorisation lien ville-campagne

Territoire

Attractivité

2.

Un projet alimentaire et agricole pour le territoire

> PAADT

Notre réponse locale

| L'esprit du PAADT

« Le Projet Agricole et Alimentaire Durable du Territoire est une déclinaison collective au plan local d'Afterres 2050. Un projet qui favorise le développement de l'activité agricole, qui préserve les ressources et favorise la production et la consommation locale »

Le contexte local

- **Un territoire** doté d'espaces urbain, périurbain et rural, dynamique et à fort potentiel.
- **L'Agglo** un acteur incontournable de l'aménagement et du développement territorial.
- **Volonté de se doter d'une politique et de moyens** pour répondre aux enjeux économiques, sociaux et environnementaux du développement rural local. Une démarche co-construite par une vingtaine de partenaires (Stratégie de développement agricole et forestier et charte multi-partenariale 2016 - 2020).

Notre ambition

S'affirmer comme un territoire innovant et fédérateur

Agriculture et alimentation sont l'axe prioritaire de développement local, durable, viable et d'attractivité

Etre l'accélérateur de la transition agricole et alimentaire

Agriculture et alimentation se construisent, se réinventent en lien avec l'économie circulaire et innovante, la préservation des ressources...

Etre exemplaire

Des changements de pratiques alimentaires dans les événements internes / externes de la collectivité

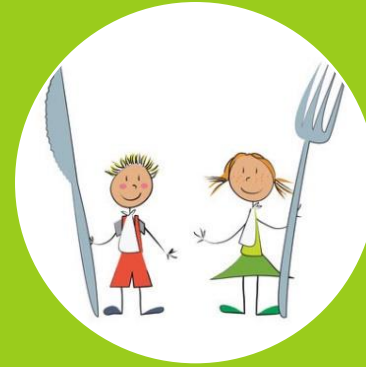
Les 4 axes du PAADT



Faciliter le renouvellement des générations agricoles



Renforcer le lien offre – demande au sein des filières locales



Généraliser la consommation durable pour TOUS



Promouvoir et valoriser les initiatives

Axe 1



**Faciliter le
renouvellement
des générations
agricoles**

**La promotion/consolidation des métiers
et emplois agricoles et alimentaires**

**La création d'activité agricole
et accès aux outils de production**

**L'accompagnement à la
transition agro-écologique**



Axe 2



Renforcer le
lien offre –
demande au
sein des filières
locales

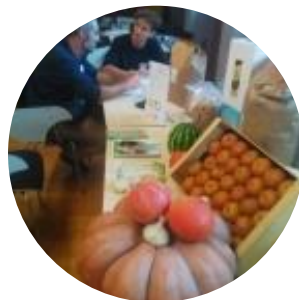
Industrie agroalimentaire

Restauration commerciale

Restauration collective

et l'approvisionnement local de qualité

**Consolidation-valorisation des circuits de
distribution de proximité et porteurs projets**



Axe 3



Généraliser la
consommation
durable pour
TOUS

Accès à tous à une alimentation durable.
Lutter contre la précarité alimentaire
(familles, jeunes, étudiants...)

**Accompagnement des acteurs
professionnels de l'action sociale, santé,
éducation, animation**

**Emergence d'événementiels « Afterres
compatibles »**

**Réduction valorisation des déchets
alimentaires** (Agglo, communes et acteurs privés)



Axe 4



Promouvoir
et valoriser les
initiatives

Outils de promotion / valorisation
(guide, web, kit professionnels...)

**Animation du territoire sur les richesses
rurales et alimentaires**

Terres Animées

Campagne pédagogique pour les scolaires



3.

PAADT

**Exemples d'actions
menées**

AXE 1

PRIORI'TERRES 2050 > PÔLE DE RESSOURCES ET D'INITIATIVES POUR ORIENTER, RESTAURER, INSTALLER ET TRANSMETTRE

**Attirer
de nouveaux
porteurs de projets**

Promotion des
métiers

Emploi

**Faciliter l'accès
aux outils de
production**

Préservation
des terres

Equilibre spatial
et attractivité

**Accompagner
la diversité des
initiatives**

Un pôle territorial
de compétences

Dynamique
locale et
innovation

AXE 1

PRIORI'TERRES 2050 > PÔLE DE RESSOURCES ET D'INITIATIVES POUR ORIENTER, RESTAURER, INSTALLER ET TRANSMETTRE



Promotion des métiers

Sensibilisation des professionnels de l'emploi

Réseau de fermes
« métiers »

Semaine des Métiers
(échanges, témoignages, ateliers, visites...)

Ressources foncières

Accompagnement des communes / PLU ou projet d'aménagement

Emergence de pôle territorial Alimentaire
Analyse qualitative du foncier agricole «Agglo ou Communes »

Animation foncière

Pôle de Compétences Territorial

Instance multi-acteurs
Ceinture Verte
Espaces Test

Accompagnement de l'installation progressive

Cycle d'animation et d'accompagnement à la transmission



Industrie Agro-Alimentaire

Accompagnement

Liens IAA-Producteurs

Etudes filières durables

Promotion des initiatives

Restauration commerciale

Accompagnement
des traiteurs-resto

Rencontres

Resto- Producteurs

Structuration logistique

Promotion des initiatives
(carte, kit com...)

Restauration collective

Accompagnement des
communes ou Agglo / AP

Accompagnement
des producteurs

Structuration logistique

Promotion des initiatives



**Zoom sur la
Restauration
collective
de l'Agglo
Chiffres clés**

6 120 repas cuisinés et livrés
chaque jour (5 500 scolaires et 620
petite enfance)

4 outils de production :

1 cuisine centrale scolaire (cantines)
1 cuisine centrale petite enfance,
2 cuisines de production petite
enfance (situées dans des crèches)

90 cantines dont 62 restaurants
scolaires, 18 crèches et 10 centres
de loisirs

Des **circuits courts** en soutien
au développement de
l'économie locale

39 % des produits préparés par
la cuisine centrale sont **locaux**
et disposent d'un **label de
qualité** dont **24 % en bio**

+ d'une 10 aine de producteurs
locaux approvisionne la cuisine
en fromage et yaourts, viandes,
légumes et fruits

RAPPROCHER OFFRE ET DEMANDE AU SEIN DES FILIÈRES LOCALES



Zoom sur la Restauration collective de l'Agglo Enjeux 2025

Une extension de la cuisine centrale scolaire est envisagée

Permettre à plus d'enfants de
bénéficier de plats *faits maison*
et de produits de qualité :

- des produits Bio « maison »
et non industriels
- des pâtisseries « maison »
et non industrielles
- une légumerie pour des
produits frais et locaux

Objectif **8 800 repas** par jour

Atteindre l'objectif de loi EGALIM, de 50 % de produits SIQO*

- Obligation à partir du 1^{er} janvier
2022 :
50 % de produits durables,
dont 20 % de produits bio.
- A ce jour : 39 % de produits
SIQO, dont 24 % de produits bio.

*(Signe d'Identification Qualité et Origine)

AXES 3 & 4

RAPPROCHER OFFRE ET DEMANDE AU SEIN DES FILIÈRES LOCALES



Accès à tous à une alimentation durable

Sensibilisation habitants

Appels à projets Agglo
des struct. de proximité

Carte géolocalisée pour
les besoins quotidiens

kit de communication

Campagnes pédagogique

Terres Animées

Accompagnement du monde professionnel

Accompagnement
des entreprises, des
professionnels enfance,
des professionnels de
l'animation-action sociale

Réduction / valorisation des déchets alimentaires

Evènements durables tout public

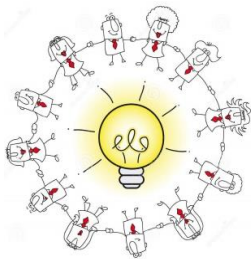
Sensibilisation et
accompagnement
des services Agglo,
des communes,
des associations et clubs

Promotion des initiatives

ET AUSSI ...

SOUTIEN ET ACCOMPAGNEMENT DES PORTEURS DE PROJETS

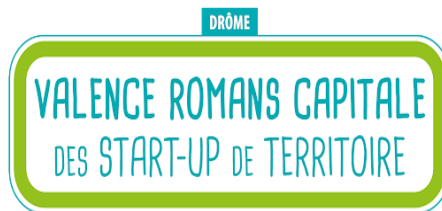
Mobilisation Expertise Agglo et partenaires



Exemples

PVC Romans,
Bourg-lès-V,
Bourg-de-Péage
Agricourt
Communes : marchés,
étude halle,
installation
Etude transformation
...

Appui Dynamique Start-up territoire



Exemples

Cocagne-Teppes
Adapei
Potagers de OUF
Rovalterre
Ceinture Verte
Conserverie V2
Ferme Intégrale
Jardin'envie
Archipel Plantes
gourmandes

Co-financement leader



Exemples

Label rouge
chevreaux
Conserverie
mobile et solidaire
Fabrique
Paysanne

Nous contacter

DIRECTION ENVIRONNEMENT ET DÉVELOPPEMENT LOCAL

Unité Dynamiques Rurales Environnement

Tel : 04 75 70 68 94

environnement.developpement.local@valenceromansagglo.fr

Béatrice RIVOIRE

Chef de projet
Alimentation

beatrice.rivoire@valenceromansagglo.fr

Elsa BOULEAU

Chargée de mission
PAA DT

elsa.bouleau@valenceromansagglo.fr

Anne HUGUES

Chef de projet foncier-
Alim

anne.hugues@valenceromansagglo.fr

Gaëlle WATEL, Responsable Unité
gaelle.watel@valenceromansagglo.fr