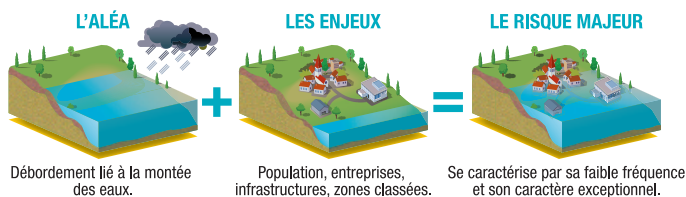


# LE RISQUE INONDATION

## CONNAÎTRE LE PHÉNOMÈNE

Le risque inondation (par débordement de cours d'eau, ruissellement ou remontée de nappe) est la conséquence d'un événement exceptionnel, l'aléa, sur un secteur présentant des enjeux vulnérables.



Les forts événements pluvieux sont observés majoritairement en automne lors des épisodes méditerranéens.

Des courants chauds arrivent du Sud et s'engouffrent dans la vallée du Rhône donnant des épisodes pluvieux de très forte intensité provoquant des crues de type torrentielle.

Toutefois, les crues sont des phénomènes naturels faisant partie intégrante de la vie des cours d'eau et ne peuvent être totalement maîtrisés.

Moyennes annuelles de précipitations

STATION MÉTÉO FRANCE  
**SAINT MARCEL LES VALENCE :**

**920 mm**

STATION MÉTÉO FRANCE  
**PARIS :**

**650 mm**

## QUELQUES CRUES MAJEURES



# LA PRÉVENTION

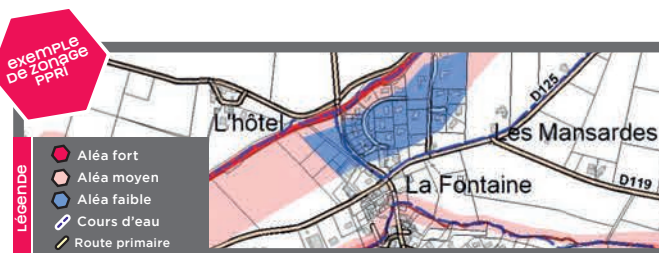
## RÉDUIRE L'IMPACT D'UNE INONDATION SUR LES PERSONNES ET LES BIENS

### Intégrer le risque inondation dans l'urbanisme :

Le Plan de Prévention du Risque inondation (PPRI) est un document réalisé par l'Etat qui réglemente l'utilisation des sols en zone inondable. Il définit des zones d'interdiction de construire et des zones de prescription, constructibles sous réserve.

En l'absence de PPRI, le Plan Local d'Urbanisme (PLU) doit intégrer la connaissance du risque inondation.

Sur la plaine de Valence, 23 communes sur 30 sont soumises à un PPRI.



### Gérer durablement le risque inondation :

Les Programmes d'Actions de Prévention des Inondations (PAPI) encouragent la mise en place d'une gestion intégrée des risques d'inondation à l'échelle d'un bassin versant afin de réduire les conséquences dommageables sur le territoire. Les actions bénéficient ainsi de financements nationaux.

## VALENCE ROMANS AGGLO PILOTE

**LE PAPI VÉORE BARBEROLLE**  
30 communes, 430km<sup>2</sup>  
DE 2016 À 2021

Plus de **6 millions** d'euros d'investissement pour une trentaine d'actions en partenariat avec la Communauté de Communes du Val de Drôme

**LE PAPI JOYEUSE**  
8 communes, 40km<sup>2</sup>  
DE 2017 À 2021

Plus de **4 millions** d'euros d'investissement pour une vingtaine d'actions

# L'INFORMATION PRÉVENTIVE

## CONNAÎTRE LE RISQUE ET LES RÉFLEXES

### OÙ TROUVER L'INFORMATION SUR LES RISQUES D'INONDATION ?

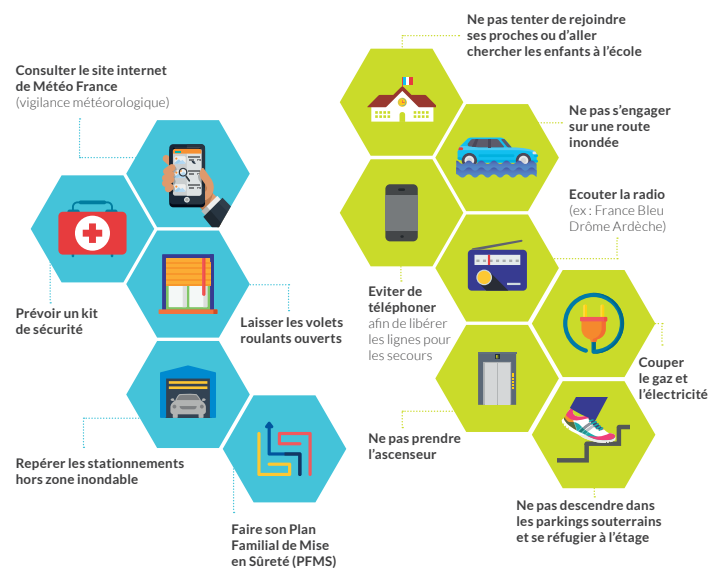
#### EN MAIRIE

Dans le Document d'Information Communal sur les Risques Majeurs (DICRIM)

#### AUPRÈS DES SERVICES DE L'ÉTAT DE LA DRÔME SUR [www.drome.gouv.fr](http://www.drome.gouv.fr)

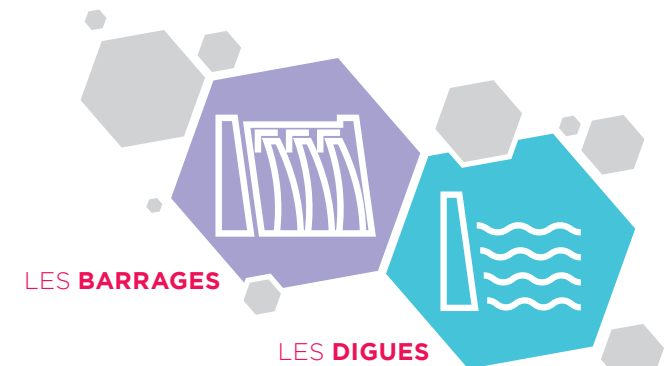
Dans le Dossier Départemental des Risques Majeurs (DDRM) et / ou dans l'Information Acquéreur Locataire (IAL)

## LES CONSIGNES À SUIVRE EN CAS D'INONDATION



# LES OUVRAGES DE PROTECTION

## PROTÉGER LES ZONES INONDABLES HABITÉES



Dans le cadre de la compétence GEMAPI (Gestion des Milieux Aquatiques et Prévention des Inondations), Valence Romans Agglo mène un travail de fond sur la stratégie de gestion des digues afin d'éviter les risques de rupture et de protéger durablement les populations.

## FACE À DES CRUES MAJEURES, LE RISQUE ZÉRO N'EXISTE PAS



\*au titre de la réglementation, décret 2015-526 du 12 mai 2015

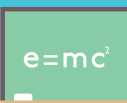
# FAIRE FACE À LA CRISE

Organiser la gestion de l'évènement



## LA GESTION DE CRISE PAR LES AUTORITÉS

- Le Préfet active le dispositif Organisation de la Réponse de Sécurité Civile (ORSEC)
- Le Maire active le Plan Communal de Sauvegarde (PCS)



## LA SÉCURITÉ DANS LES ÉTABLISSEMENTS D'ENSEIGNEMENT

- Le directeur d'école ou chef d'établissement met en place le Plan Particulier de Mise en Sûreté (PPMS) pour assurer la mise en sécurité des élèves présents



## LE CITOYEN ACTEUR DE SA PROPRE SÉCURITÉ

- Chaque citoyen peut mettre en place un Plan Familial de Mise en Sûreté (PFMS) qui permet d'anticiper et de se préparer à l'inondation

# LA RÉDUCTION DE LA VULNÉRABILITÉ

ADAPTER LES BÂTIMENTS à l'inondation

ALABRI

## L'OPÉRATION ALABRI

Accompagnement pour L'Adaptation de votre Bâtiment au Risque Inondation par Valence Romans Agglo.

**OBJECTIF :** ADAPTER LE BÂTIMENT POUR RÉDUIRE LES DOMMAGES EN CAS DE CRUE.



### 1. DIAGNOSTIC

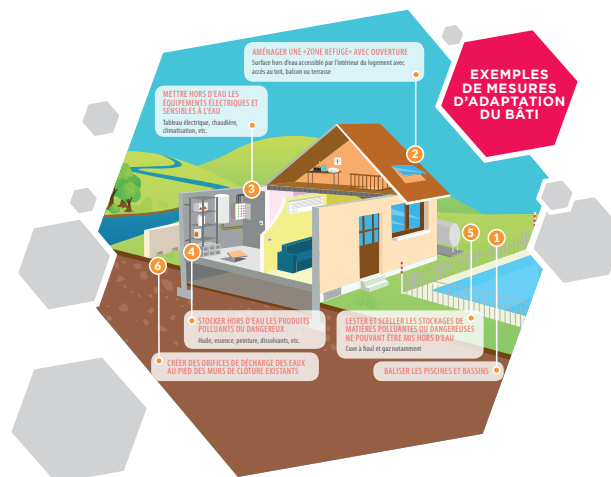
Identifier les conditions d'inondabilité d'un bâtiment et ses facteurs de vulnérabilité

### 2. MESURES TECHNIQUES

organisationnelles à mettre en œuvre

### 3. ACCOMPAGNEMENT

durant les travaux



## RENSEIGNEMENTS

### valence romans agglo

Rovaltain - Avenue de la Gare - BP 10388  
26958 Valence Cedex 09

04 75 81 30 30

contact@valenceromansagglo.fr

www.valenceromansagglo.fr

ALABRI

### ALABRI (Accompagnement pour L'Adaptation de votre Bâtiment au Risque Inondation)

Informations, prise de rendez-vous :

ALABRI-Veore-Barberolle@arteliagroup.com

04 76 04 47 02

### communauté de communes du val de drôme - ccvd

225, Rue Henri Barbusse - 26400 Crest

04 75 25 43 82

ccvd@val-de-drome.com

### AUPRÈS DE VOTRE MAIRIE

### POUR ALLER PLUS LOIN...



#### Direction Départementale des Territoires de la Drôme

[www.drome.gouv.fr](http://www.drome.gouv.fr) > politiques publiques > environnement, risques-naturels-et-technologiques



#### Direction Régionale de l'Environnement, de l'Aménagement et du Logement (DREAL) Auvergne Rhône Alpes

[www.auvergne-rhone-alpes.developpement-durable.gouv.fr](http://www.auvergne-rhone-alpes.developpement-durable.gouv.fr)  
> prévention des risques > ouvrages hydrauliques : digues et barrages



#### Ministère de la Transition écologique et solidaire

[www.ecologique-solidaire.gouv.fr](http://www.ecologique-solidaire.gouv.fr) > politiques publiques > risques naturels > risque inondations



#### MÉTÉO FRANCE

[www.vigilance.meteofrance.com](http://www.vigilance.meteofrance.com)

# LE RISQUE INONDATION

S'INFORMER, PRÉVENIR, SE PROTÉGER



Réalisé avec le concours financier de l'Etat

travailassocie.com



valence romans AGGLO

