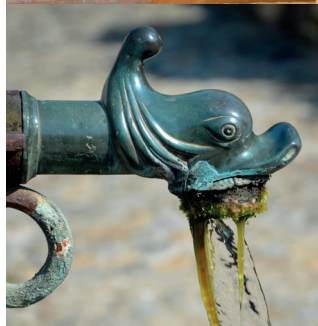


# PAYS D'ART ET D'HISTOIRE

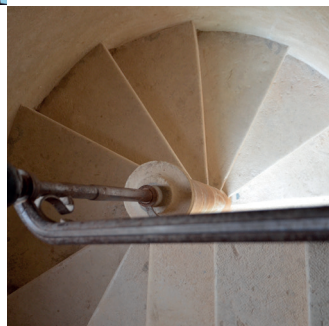
## UN LABEL POUR UN TERRITOIRE



**DES  
RENDEZ-VOUS  
AUTOUR DU  
PATRIMOINE**



Visites  
Conférences  
Cafés patrimoines  
Balades natures  
Visites insolites...



**VALENCE ROMANS**  
SUD RHÔNE-ALPES

**VILLES  
& PAYS  
D'ART &  
D'HISTOIRE**

# GENÈSE D'UN LABEL

Le ministère de la Culture et de la Communication assure depuis trois décennies, dans le cadre d'un partenariat avec les collectivités territoriales, la mise en œuvre d'une politique de valorisation du patrimoine, concrétisée par l'attribution du label « Ville » ou « Pays d'art et d'histoire ». Valence a été une des premières villes labellisées, en 1985. Suite au transfert du service « Art et histoire » à Valence Agglo en 2010, une nouvelle étape a été franchie avec l'élaboration d'un nouveau projet de service « Pays d'art et d'histoire » étendu aux 51 communes de Valence Romans Sud Rhône-Alpes.



**DÉVELOPPER** les connaissances,  
**IDENTIFIER** les atouts patrimoniaux,  
**SOUTENIR** les projets de  
valorisation.

Un diagnostic-inventaire réalisé en 2014 a permis d'approfondir la connaissance du patrimoine sur l'ensemble du territoire.

L'identification des atouts majeurs est le préalable à une réflexion plus large sur les projets de valorisation à soutenir dans les années à venir.

**FAVORISER** l'appropriation d'un espace de vie commun, urbain et rural

Les patrimoines - bâtis, naturels, paysagers - font partie intégrante de notre cadre de vie. Les connaître facilite leur appropriation et leur valorisation. Nos patrimoines, par leur diversité et leur richesse, méritent une attention proportionnelle à leur qualité.

**FÉDÉRER** le réseau des acteurs opérationnels et des partenaires potentiels  
sur le territoire

Associations, équipements, structures culturelles et touristiques œuvrent au quotidien au bénéfice de la valorisation des richesses du territoire et tissent un réseau auprès des populations, exprimant ainsi leur intérêt commun pour les patrimoines. Fédérer les initiatives permettra une meilleure lisibilité des actions proposées.

**STIMULER** la dynamique de développement touristique

La connaissance de l'histoire et des patrimoines d'un territoire est une étape nécessaire au développement et à la diversification des propositions destinées aux visiteurs en séjour. La qualité de l'accueil et du contenu des visites commentées sera une priorité pour tous les acteurs impliqués.

**UN LABEL  
PAYS D'ART  
ET D'HISTOIRE :  
POURQUOI ?**

# UN LABEL PAYS D'ART ET D'HISTOIRE : POUR QUELLES ACTIONS ?

## RAYONNEMENT des actions proposées dans le cadre du label

Des programmes édités en versions papier et numérique valoriseront les actions initiées autour du patrimoine. Ils seront complétés par des éditions « aide à la visite » sur les sites emblématiques de notre territoire.

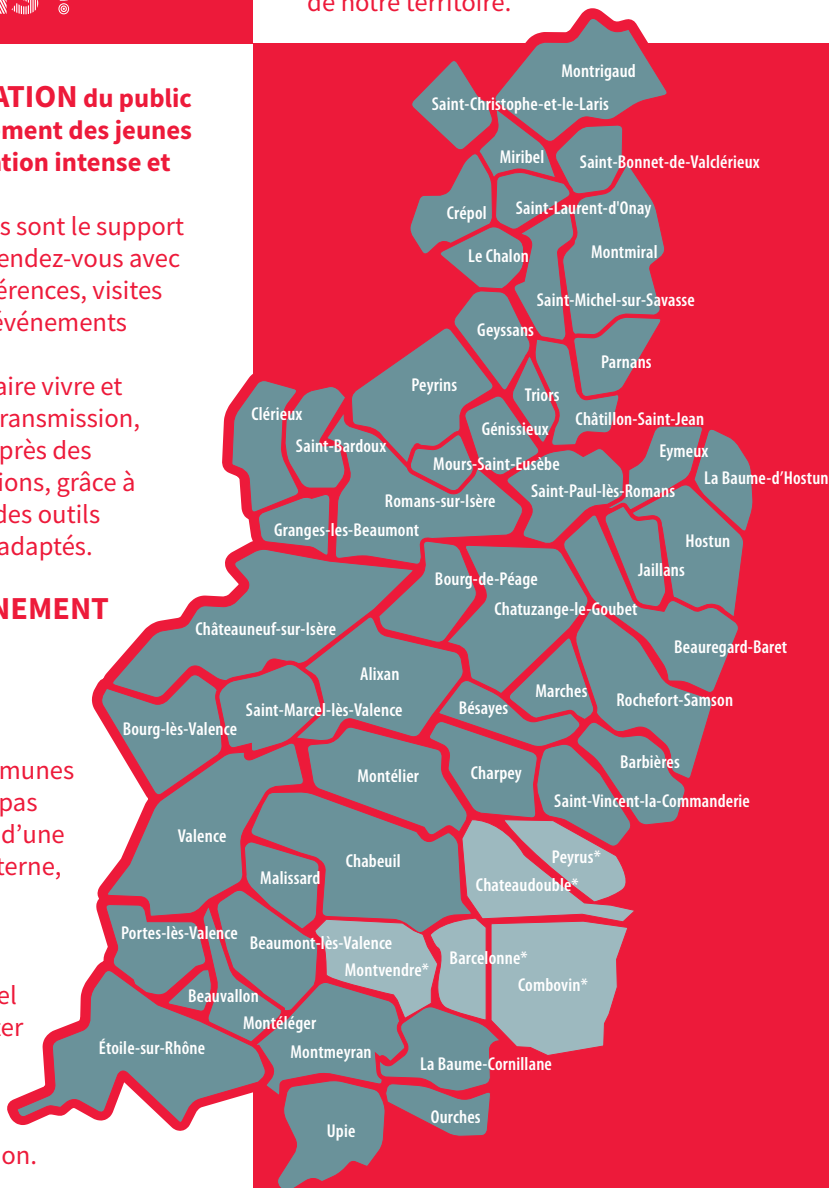
## SENSIBILISATION du public et particulièrement des jeunes par une médiation intense et diversifiée.

Les patrimoines sont le support de nombreux rendez-vous avec le public : conférences, visites commentées, événements culturels...

Il s'agit de les faire vivre et d'assurer leur transmission, notamment auprès des jeunes générations, grâce à des ateliers et des outils pédagogiques adaptés.

## ACCOMPAGNEMENT des projets de restauration au sein des communes

Toutes les communes ne bénéficiant pas d'un conseil et d'une expertise en interne, des missions spécifiques réalisées dans le cadre du label pourront faciliter les démarches en matière de conservation et de restauration.



\* Communes intégrant la Communauté d'agglomération au 1<sup>er</sup> janvier 2017



## RENSEIGNEMENTS :

### **Service Patrimoine Pays d'art et d'histoire**

Communauté d'agglomération Valence Romans Sud Rhône-Alpes

57, grande rue - 26 000 Valence

[artethistoire.valenceromansagglo.fr](http://artethistoire.valenceromansagglo.fr)

Tél. 04 75 79 20 86

