

entreprises leaders

# BUSI- NESS BOOK

ÉDITION 2020

The logo for Valence Romans Agglo is a red hexagon with white text and a small white icon of a house with a chimney.

valence  
ROMANS  
**AGGLO**

# édito

Le dynamisme économique de notre territoire se conforte chaque jour, de nombreux indicateurs en témoignent : 1<sup>ère</sup> place du classement Arthur Loyd des agglomérations de taille moyenne pour la deuxième année consécutive, créations d'emplois en forte hausse avec 2500 nouveaux emplois sur le territoire depuis 2014, nouvelles implantations...

Les entreprises du territoire concourent à cette dynamique, en étant toujours plus innovantes et engagées. Elles contribuent activement à construire l'avenir économique de notre territoire, notamment en s'engageant dans la démarche « Harmonie 2030 » dont la méthode collaborative a fait ses preuves.

Garante du développement et du devenir de cet écosystème, Valence Romans Agglo s'engage au quotidien pour créer des conditions toujours plus optimales au développement des entreprises, quelle que soit leur taille. Les nombreux investissements réalisés touchent ainsi aussi bien aux zones d'activités économiques qu'à l'attractivité en elle-même, avec des infrastructures et un territoire permettant d'attirer les entreprises, leurs collaborateurs et leurs clients. Une logique qui s'intègre, par ailleurs, dans un véritable respect de l'environnement et des richesses qui sont les nôtres.

Je vous invite à découvrir dans cette 3<sup>e</sup> édition du « Business Book » tout le dynamisme de notre territoire et un aperçu de ses forces vives. Les entreprises présentées y sont à l'image de ce que nous construisons collectivement, chaque jour : ambitieuses et pleinement tournées vers l'avenir !

Le Président  
de Valence Romans Agglo

# SOMMAIRE

2MS NETTOYAGE  
AGRANA FRUIT FRANCE  
AKWEL  
AMPLITUDE  
AVENIR  
AXESS GROUPE  
BUSSEUIL  
CARROSSERIE VINCENT  
CEGELEC  
CHAMBOST  
CHEDDITE FRANCE  
CITY SERVICES  
CLERGERIE  
CNR  
CONSTRUCTEL TELECOMMUNICATIONS  
COVESTRO  
CROUZET  
CTH GROUPE  
DELIFRANCE  
E.LECLERC VALDIS  
ENEDIS  
EOLANE  
EOVI  
EUROVIA DROME ARDECHE  
EXIMIUM  
EXSTO  
FERREIRA BATIMENT  
FOLIMAGE  
FRAMATOME ROMANS  
GENIN AUTOMOBILES  
GIAMMATTEO RESEAU  
GROUPE ARCHER  
GROUPE BONHOMME  
GROUPE C'PRO  
GROUPE CHEVAL  
GROUPE COURBIS  
GROUPE PIC  
GROUPE SCAPA FRANCE  
HERVE THERMIQUE  
HM CLAUSE  
INGENICO GROUP  
INTERMARCHÉ - SAS MERIMAN  
ISRA CARDS  
KDI VALENCE  
KROHNE  
LEROY MERLIN  
LPG  
MARKEM-IMAJE  
OBOUSSIER TP  
PEUGEOT SOVACA  
RENAULT - DACIA  
REYES GROUPE  
SAFRAN  
SAINT JEAN  
SFAM  
SFS INTEC  
SKF AEROSPACE FRANCE  
SKIPPER GROUPE  
SNEF  
SOLVAY PERFORMANCE FIBRES - RHODIA  
OPERATIONS  
SOLYSTIC SAS  
SPIE  
SPIT  
TANNERIES ROUX  
TEAMTO BLV  
THALES  
TRANSDEV VALENCE MOBILITE  
TRANSPORTS JACQUES MARTIN  
UCC COFFEE FRANCE  
VEOLIA  
VEYRET TECHNIQUES DECOUPE  
ZAMENHOF JACKY PERRENOT  
ZIMMER BIOMET

# UN TERRITOIRE ACCESSIBLE



Lyon à 35 mn en TGV

Marseille à 1 h en TGV

Paris à 2 h 10 en TGV

**Gare TGV**

2,5 millions de voyageurs par an

# L'AGGLO EN CHIFFRES

**220 000**  
habitants

**5<sup>e</sup>**  
communauté de la région  
Auvergne-Rhône-Alpes

**1<sup>er</sup>**  
département  
bio de France

**150**  
formations  
post bac

**6**  
pôles de  
compétitivité

**10 000**  
étudiants en  
Drôme-Ardèche

**56**  
parcs  
d'activités

**10 000**  
entreprises

**19**  
aoc et 8  
tables étoilées

**2 000**  
créations  
d'entreprises par an

**1** pôle image et animation :  
La Cartoucherie

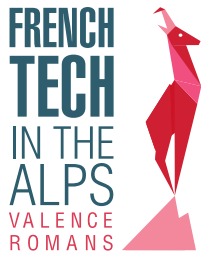
**100 000**  
emplois

## FILIÈRES STRATÉGIQUES

agroalimentaire / bio  
aéronautique  
cuir et maroquinerie  
mécanique de précision  
plasturgie  
santé / environnement



# UN TERRITOIRE AMBITIEUX



**Valence-Romans, labellisé French Impact.**

Une philosophie, encourager l'innovation sociale.



**Valence numéro un des villes les plus attractives de France**

selon le baromètre Arthur Loyd 2018 et 2019.



**Valence-Romans lauréat de l'appel à projet « Territoires d'innovation ».**

Une ambition, devenir Capitale des Start-ups de territoire.



# VOUS ACCOMPAGNER

« Nous vous accompagnons dans toutes les étapes de la vie de votre entreprise. Il est essentiel pour nous de favoriser le développement économique et la création d'activité et d'emploi sur le territoire. Pour cela, nous accompagnons les initiatives individuelles ainsi que les démarches collectives de nature économique. »



**Aménager**, commercialiser et gérer des parcs d'activités économiques.



**Accompagner** le développement des filières stratégiques telles que les industries créatives et le secteur cuir chaussure qui contribuent à l'attractivité de notre territoire.



**Promouvoir** l'innovation en faveur des entreprises sur le territoire, en lien avec les acteurs de l'enseignement supérieur et de la recherche.



**Développer** une politique ambitieuse en matière de tourisme visant à mettre en exergue et en cohérence l'offre touristique.



**Améliorer**, en matière d'emploi, l'adéquation entre l'offre et la demande afin de permettre un développement économique équilibrant.



## **2MS NETTOYAGE**

SERVICES

Effectif = 320 | CA = 4,5 Millions d'€

---

20 rue Jean Jullien Davin  
Plateau de Lautagne  
26000 Valence  
04 75 78 12 44  
accueil@2ms-nettoyage.fr  
www.2ms-nettoyage.fr







## **AGRANA FRUIT FRANCE**

AGROALIMENTAIRE

Effectif = 110 | CA = 55 Millions d'€

---

435 avenue Victor Hugo

26000 Valence

04 75 81 31 81

[www.agrana.fr](http://www.agrana.fr)



# AKWEL

## AKWEL

AUTOMOBILE

Effectif = 200 | CA = 38 Millions d'€

1 rue des Étournelles

26100 Romans-sur-Isère

04 75 71 15 55

[contact@akwel-automotive.com](mailto:contact@akwel-automotive.com)

[www.akwel-automotive.com](http://www.akwel-automotive.com)





## **AMPLITUDE**

RECHERCHE - SANTÉ

Effectif = 205 | CA = 102,6 Millions d'€

---

11 Cours Jacques Offenbach

26000 Valence

04 75 41 87 41

[amplitude@amplitude-ortho.com](mailto:amplitude@amplitude-ortho.com)

[www.amplitude-ortho.com](http://www.amplitude-ortho.com)



*«Restoring Motion for an Active Life»*



## **GROUPE Avenir**

CONSTRUCTEUR PROMOTEUR  
AMÉNAGEMENT FONCIER

Effectif = 450 | CA = 180 Millions d'€

---

19 cours Alexandre Borodine

26000 Valence

04 75 86 11 48

[www.groupeavenir.fr](http://www.groupeavenir.fr)





## **AXESS GROUPE**

NUMÉRIQUE / IMAGE / TÉLÉCOMMUNICATION

Effectif = 300 | CA = 25 Millions d'€

---

Le Cube

8 Avenue de la Gare

Rovaltain

26300 Alixan

04 75 82 00 80

[contact@axess.fr](mailto:contact@axess.fr)

[www.axess.fr](http://www.axess.fr)





## **BUSSEUIL**

BTP - GÉNIE CLIMATIQUE

Effectif = 110 | CA = 16,5 Millions d'€

---

11 Cours Offenbach

26000 Valence

04 75 43 67 84

[www.busseuil.fr](http://www.busseuil.fr)



# VINCENT

## CARROSSERIE VINCENT

AUTOMOBILE

Effectif = 200 | CA = 30 Millions d'€

530 Route du parquet

26800 Étoile-sur-Rhône

04 75 60 60 20

commercial@carrosserie-vincent.fr

www.carrosserie-vincent.fr



[www.groupe-vincent.fr](http://www.groupe-vincent.fr)

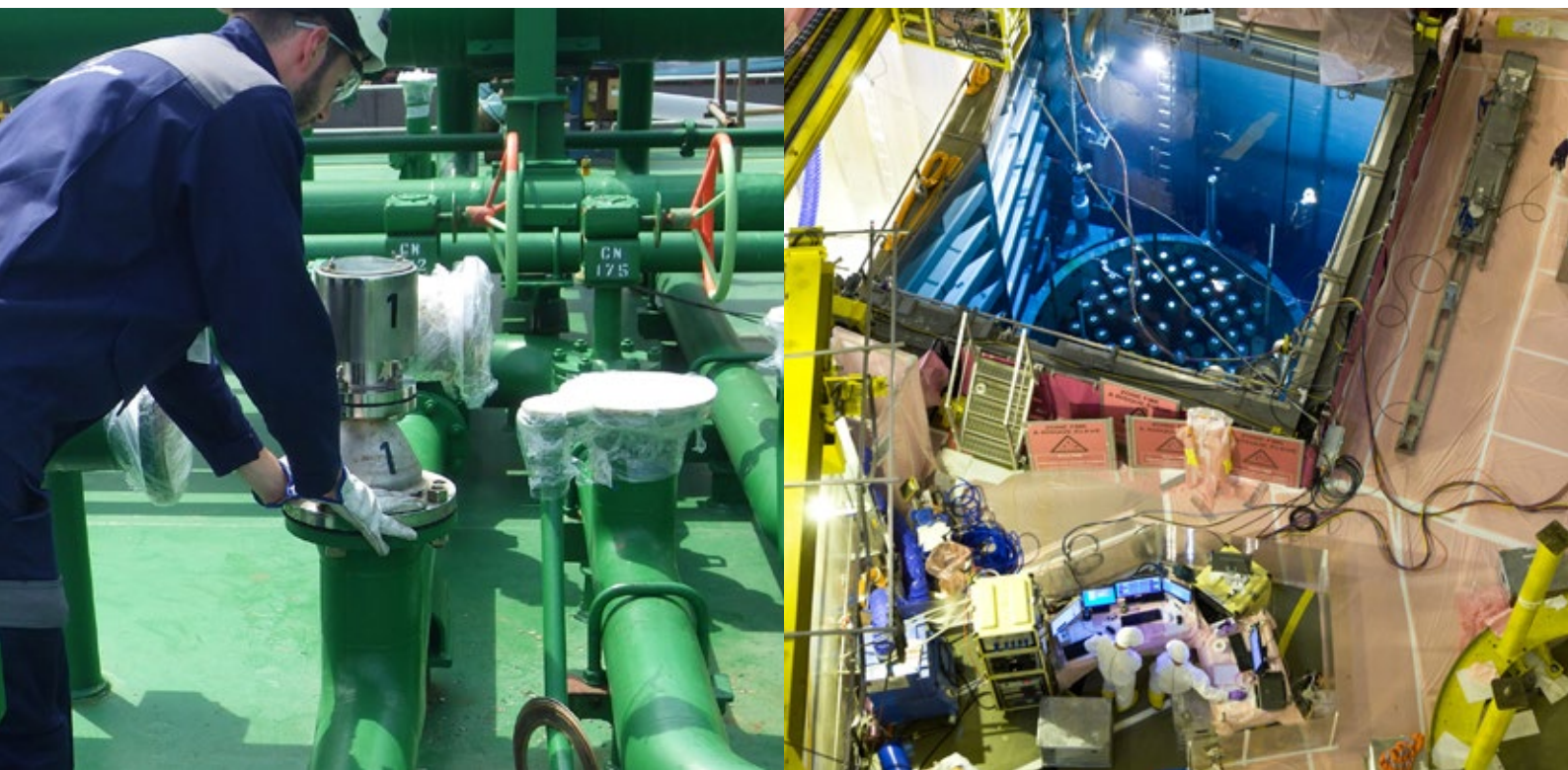


## **CEGELEC**

CONTRÔLES NON DESTRUCTIFS

6 rue Zamenof BP 129  
26300 Bourg-de-Péage  
04 75 70 73 60

[www.omexom-ndt.com](http://www.omexom-ndt.com)  
[www.actemium-ndt.com](http://www.actemium-ndt.com)







## **SAS CHAMBOST**

NÉGOCE BOIS ET DÉRIVÉS

Effectif = 110 | CA = 30 Millions d'€

---

2 rue Claude Bernard  
26100 Romans-sur-Isère  
04 75 74 80 00  
[www.chambost.sa.com](http://www.chambost.sa.com)



# CHEDDITE

FRANCE



## CHEDDITE FRANCE

INDUSTRIE

Effectif = 200 | CA = 39 Millions d'€

---

99 avenue de Lyon

26500 Bourg-lès-Valence

04 75 56 45 45

info@cheddite.com

www.cheddite.com





## **CITY SERVICES**

NETTOYAGE

Effectif = 180 | CA = 3 Millions d'€

---

14 rue Louis Armstrong

26000 Valence

04 75 85 69 70

[www.cityservices.fr](http://www.cityservices.fr)



NETTOYAGE locaux  
COMMERCIAUX  
industriels tertiaire  
collectivités CO-propriété

# CLERGERIE

PARIS

## ROBERT CLERGERIE

CHAUSSEUR

Effectif = 200 | CA = 25 Millions d'€

---

Rue Pierre Curie

26100 Romans-sur-Isère

04 75 05 59 59

[www.robertclergerie.com](http://www.robertclergerie.com)





## CNR

Effectif = 204 | CA = 40 Millions d'€

---

13 Rue Jean Bart  
26500 Bourg-lès-Valence  
04 75 82 78 80  
cnr.valence@cnr.tm.fr  
www.cnr.tm.fr





## CONSTRUCTEL TÉLÉCOMMUNICATIONS

NUMÉRIQUE / IMAGE / TÉLÉCOMMUNICATION

Effectif = 1824 | CA = 167,6 Millions d'€

1 Rue jean baptiste corot  
26800 Portes-lès-Valence  
04 75 55 54 93  
lauraimbert@constructel.fr  
constructel.net



# PERFORMING TELECOMMUNICATIONS

## PRINCIPALES IMPLANTATIONS

Allèmgne | Belgique | Caraïbes | Danemark  
France | Italie | Portugal | Suède





**COVESTRO  
ELASTOMERS SAS**

ELASTOMÈRES DE POLYURÉTHANE

MACHINES ET FORMULATIONS

Effectif = 140 | CA = 50 Millions d'€

---

44 avenue des Allobroges

26100 Romans-sur-Isère

04 75 72 72 75

[www.elastomers.covestro.com](http://www.elastomers.covestro.com)





## **CROUZET**

AÉRONAUTIQUE, AUTOMOBILE,  
ÉLECTRONIQUE, INDUSTRIE

Effectif = 380 | CA = 152 Millions d'€

---

12 Rue Jean Jullien Davin

26000 Valence

04 75 44 88 44

crz-accueil-valence@crouzet.com

www.crouzet.com



# **MANUFACTURING THE FUTURE**

*With Mechatronic Components*





## CTH GROUPE

HYGIÈRE EN AGRI

ET AGRO -ALIMENTAIRE

Effectif = 350 | CA = 60 Millions d'€

128, avenue Chateau Fleury

26100 Romans-sur-Isère

04 75 70 71 72

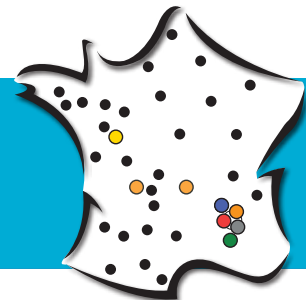
[www.cth.fr](http://www.cth.fr)



*for*

# BIOSECURITY

- Hygiène et traitement de l'eau pour l'élevage et l'agro-alimentaire
- Présence à l'international via ses filiales



 **Délifrance**

— ■ ■ ■ ■  
La boulangerie inspirée

## **DÉLIFRANCE**

VIENNOISERIE INDUSTRIELLE

Effectif = 290

Z.I. Les Chasses

9, rue Nicolas Appert

26100 Romans-sur-Isère

T : 04 75 72 84 00

[www.nutrixo.com](http://www.nutrixo.com)





## **E.LECLERC VALDIS**

AGROALIMENTAIRE

Effectif = 200 | CA = 53 Millions d'€

---

404 avenue Victor Hugo

26000 Valence

04 75 41 33 00

[eleclerc.valence@gmail.com](mailto:eleclerc.valence@gmail.com)

[www.e-leclerc.com/valence](http://www.e-leclerc.com/valence)





**ENEDIS**

ÉNERGIE

Effectif = 520 | CA = 13,5 Milliards d'€

---

10 Avenues des Langories

26000 Valence

04 75 79 60 00

[www.enedis.fr](http://www.enedis.fr)



# éolane

## ÉOLANE

INDUSTRIALISATION, PRODUCTION,  
SAV DE PRODUITS ÉLECTRONIQUES

Effectif = 146 | CA = 20 Millions d'€

---

1, rue Gilles De Roberval

26906 Valence

04 75 81 42 42

[www.eolane.com](http://www.eolane.com)





**EOVI**  
**EOVI SERVICES ET SOINS**  
**EOVI HANDICAP**

SERVICES

Effectif = 1600 | CA = 14,7 Millions d'€

89 rue Latécoère

26000 Valence

04 75 82 48 80

contact.eh@eovi.fr

www.eovi-handicap.fr

contact.ess@eovi.fr

www.eovi-services-soins.fr





## EUROVIA DRÔME ARDECHE

CONSTRUCTION / BTP

Effectif = 175 CA = 32 Millions d'€

Z.I. Les Allobroges

5 Rue Condorcet - BP 28

26106 Romans-sur-Isère

04 75 71 25 00

drome@eurovia.com

www.eurovia.fr



**Terrassements**  
**Assainissement**  
**Travaux routiers**  
**Plateformes parkings**



# EXIMIUM

## EXIMIUM

SERVICES

Effectif = 419 | CA = 45 Millions d'€

9, place Jules Nadi  
26100 Romans-sur-Isère  
04 82 30 00 00  
[www.eximium.fr](http://www.eximium.fr)







## **EXSTO**

PLASTURGIE

Effectif = 259 | CA = 37 Millions d'€

55 avenue de la déportation

26100 Romans-sur-Isère

04 75 72 72 72

accueil@exsto.com

www.exsto.com





## **FERREIRA BATIMENT**

CONSTRUCTION BTP

CA = 9,9 Millions d'€

---

86 rue Isaac Newton

26500 Bourg-lès-Valence

04 75 76 14 20

[contact@ferreira-batiments.fr](mailto:contact@ferreira-batiments.fr)

[www.ferreira-batiment.fr](http://www.ferreira-batiment.fr)





## **FOLIMAGE**

NUMÉRIQUE / IMAGE / TÉLÉCOMMUNICATION

CA = 1,7 Millions d'€

---

Palais Consulaire  
3, Place Simone Veil  
26000 Valence  
T : 04 75 78 48 68  
contact@folimage.fr  
www.folimage.fr



**framatome**

**FRAMATOME ROMANS**

ENERGIE, INDUSTRIE

Effectif = 800

---

ZI Les Bérauds BP 1114

26104 Romans sur Isère

T : 04 75 05 60 00

[g-fra-romans@framatome.com](mailto:g-fra-romans@framatome.com)

[www.framatome.com](http://www.framatome.com)





## **GENIN AUTOMOBILES**

CONCESSIONNAIRE

Effectif = 154 | CA = 90 Millions d'€

801 route de Chabeuil

26000 Valence

04 75 44 45 45

[www.groupe-genin.fr](http://www.groupe-genin.fr)





## GIAMMATTEO RÉSEAUX

CONSTRUCTION / BTP

Effectif = 133 | CA = 17,7 Millions d'€

840, rue Aristide Bergès  
Z.A. de Marcerolles  
26500 Bourg-lès-Valence  
04 75 82 94 91  
contact@giammatteo-reseaux.fr  
www.investreseaux.fr





## **GROUPE ARCHER**

INDUSTRIE, SERVICES, TRANSPORT/LOGISTIQUE

Effectif = 600 | CA = 20 Millions d'€

2 Rue Camille Claudel  
26100 Romans-sur-Isère

04 75 02 07 68

[contact@archer.fr](mailto:contact@archer.fr)

[www.archer.fr](http://www.archer.fr)





## **GROUPE BONHOMME**

AUTOMOBILE, CONSTRUCTION / BTP

Effectif = 180 | CA = 54,3 Millions d'€

11 Chemin du Clos

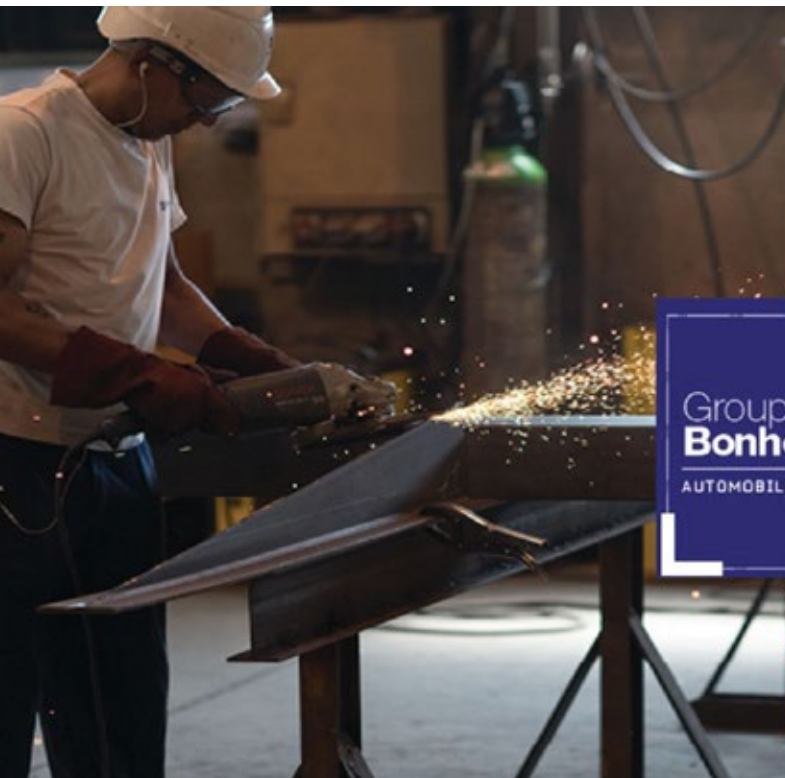
Z.A. Les petits champs

26120 Montélier

04 75 59 91 30

[contact@bonhomme-groupe.com](mailto:contact@bonhomme-groupe.com)

[bonhomme-groupe.com](http://bonhomme-groupe.com)







## **GROUPE C'PRO**

IMPRESSION - INFORMATIQUE - TÉLÉCOM

Effectif = 750 | CA = 151 Millions d'€

---

Plateau de Lautagne

53 avenue des Langories

26000 Valence

04 75 78 14 14

[www.cpro.fr](http://www.cpro.fr)





Cheval TP | Entreprise 26 | Molina | Rhône-Alpes TP  
Asbestos | Valente travaux paysagers | Valorsol environnement  
Cheval granulats | Drôme Ardèche enrobés-émulsions | Sablons enrobés  
Cheval maintenance | Drôme Ardèche combustibles et carburant



## **GROUPE CHEVAL**

CONSTRUCTION / BTP

Effectif = 460 | CA = 75 Millions d'€

300 Route de Bayanne

26300 Alixan

04 75 02 06 10

[groupecheval@groupecheval.fr](mailto:groupecheval@groupecheval.fr)

[www.groupecheval.fr](http://www.groupecheval.fr)





## **GROUPE COURBIS**

PLASTURGIE

Effectif = 200 | CA = 30 Millions d'€

---

14 rue Marie Curie

26100 Romans-sur-Isère

04 75 70 03 91

[contact@groupe-courbis.com](mailto:contact@groupe-courbis.com)

[www.groupe-courbis.com](http://www.groupe-courbis.com)



ANNE  
SOPHIE  
PIC

**GROUPE PIC**

AGROALIMENTAIRE

Effectif = 250 | CA = 21 Millions d'€

---

285 Avenue Victor Hugo

26000 Valence

04 75 44 15 32

[contact@groupe-pic.com](mailto:contact@groupe-pic.com)

[www.anne-sophie-pic.com](http://www.anne-sophie-pic.com)





## **GROUPE SCAPA FRANCE**

INDUSTRIE

Effectif = 178 | CA = 66 Millions d'€

---

79 allée Bernard Palissy

26000 Valence

04 75 44 80 00

[accueil.scapa.com](mailto:accueil.scapa.com)

[www.scapa.com](http://www.scapa.com)





## **HERVÉ THERMIQUE**

CONSTRUCTION / BTP

Effectif = 2 735 | CA = 450 Millions d'€

---

375 rue Jean Rostand

26800 Portes-lès-Valence

04 75 57 07 33

[valence@herve-thermique.com](mailto:valence@herve-thermique.com)

[www.herve-thermique.fr](http://www.herve-thermique.fr)



HM • CLAUSE

**HM.CLAUSE**

AGROALIMENTAIRE

Effectif = 570 | CA = 44 Millions d'€

---

Rue Louis Saillant

Z.I.La Motte

26800 Portes-lès-Valence

04 75 57 57 57

[contact@hmclause.com](mailto:contact@hmclause.com)

[www.hmclause.com](http://www.hmclause.com)





## INGENICO GROUPE

SOLUTIONS DE PAIEMENT

Effectif = 6800 | CA = 2,2 Millions d'€

---

9 avenue de la Gare-Roivaltain

26300 Alixan

04 75 84 20 00

[www.ingenico.com](http://www.ingenico.com)





**Intermarché**  
SUPER

**INTERMARCHÉ - SAS MERIMAN**

NÉGOCE / COMMERCE

Effectif = 130 | CA = 41,7 Millions d'€

362 rue Faventines

26000 Valence

04 75 78 13 90

[pdv10101@mousquetaires.com](mailto:pdv10101@mousquetaires.com)

[www.intermarche.com](http://www.intermarche.com)





## **ISRA CARDS**

SERVICES

Effectif = 100 | CA = 10 Millions d'€

---

Rue du Vercors  
26540 Mours-Saint-Eustèbe  
04 75 02 60 43  
isra@isra.fr  
www.isra.fr



**kloeckner metals**

KDI France

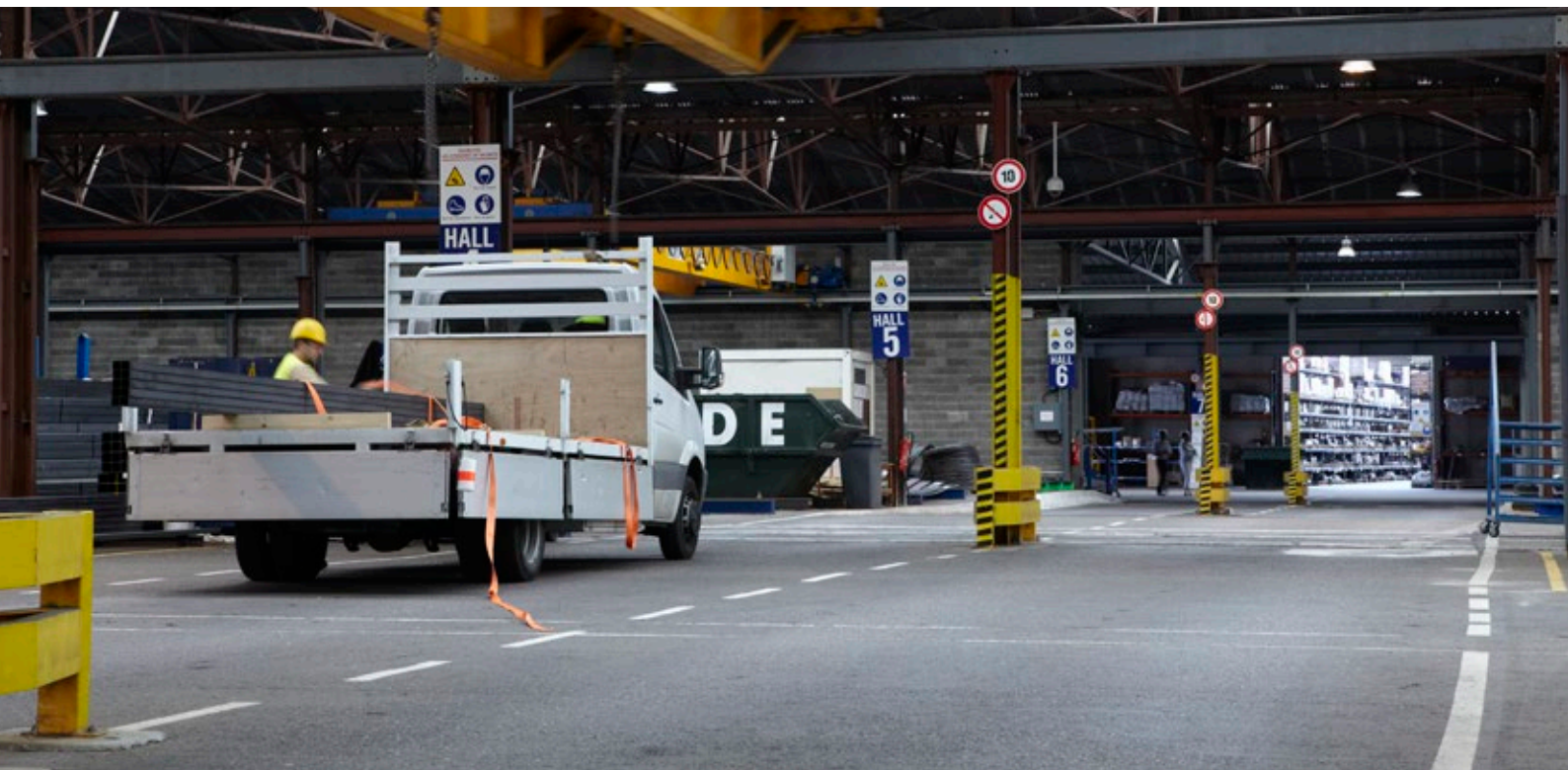
**KDI VALENCE**

DISTRIBUTEUR DE PRODUITS  
MÉTALLURGIQUES ET FOURNITURES

Effectif = 1200

---

60 rue Jean Rostand  
26800 Portes-lès-Valence  
04 75 57 93 93  
[www.kdi.fr](http://www.kdi.fr)





## **KROHNE SAS**

FOURNISSEUR GLOBAL  
EN INSTRUMENTATION DE MESURE  
POUR TOUS PROCESS INDUSTRIELS  
Effectif = 232 | CA = 56 Millions d'€

2 Allée des Ors - BP 98  
26103 Romans-sur-Isère  
04 75 05 44 00  
[www.krohne.fr](http://www.krohne.fr)





## LEROY MERLIN

GRANDE SURFACE BRICOLAGE

Effectif = 135

---

Chemin de la Motte Mauboule

26300 Valence

04 75 78 57 00

[www.leroymerlin.fr](http://www.leroymerlin.fr)





## **LPG**

ÉQUIPEMENTS DE MASSAGE  
ET DE RÉÉDUCATION

Effectif = 250 | CA = 65 Millions d'€

---

30 rue du docteur Henri Abel

26000 Valence

04 75 78 69 00

[www.lpgsystems.fr](http://www.lpgsystems.fr)





## **MARKEM-IMAJE**

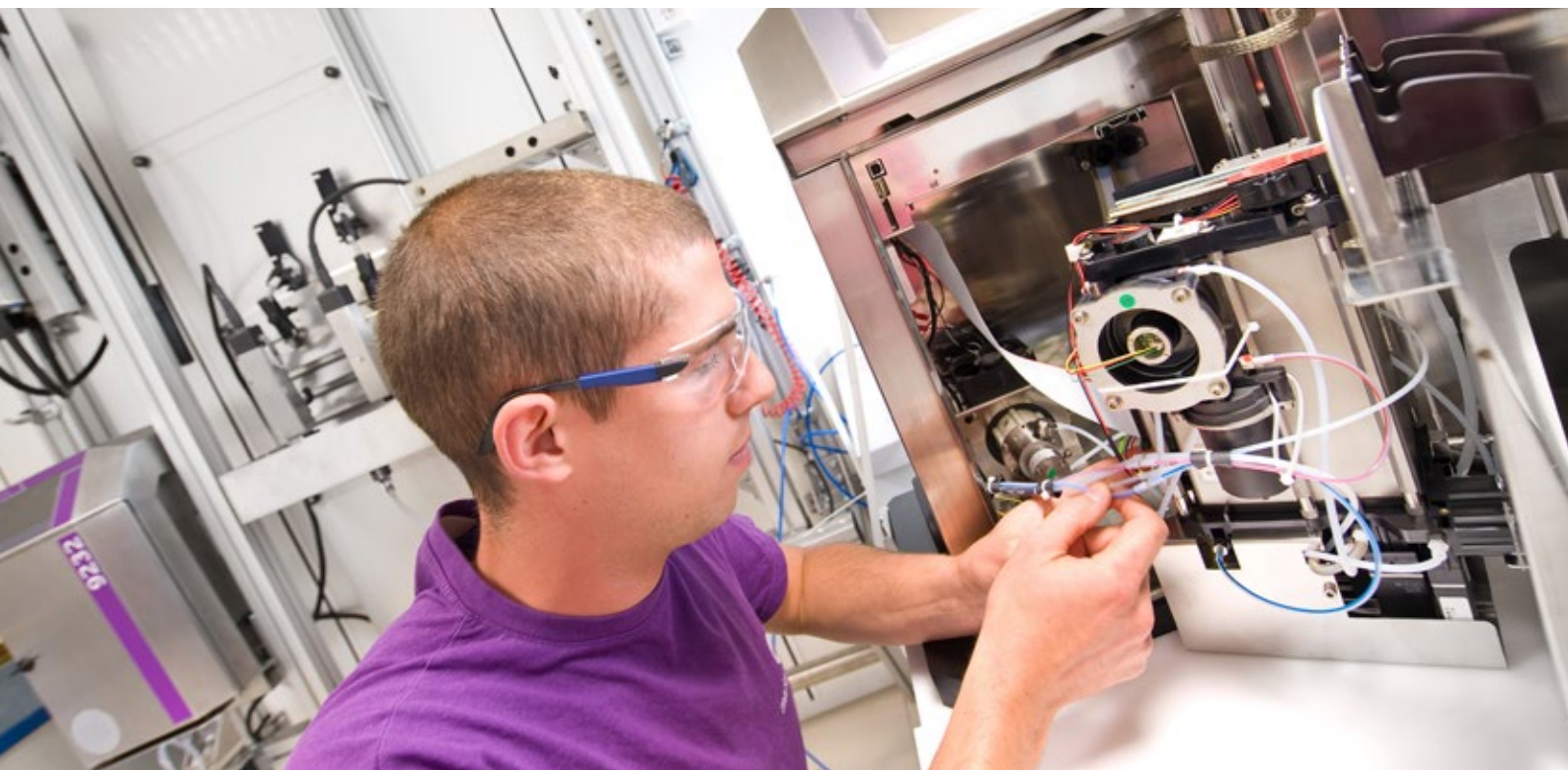
CODAGE - MARQUAGE

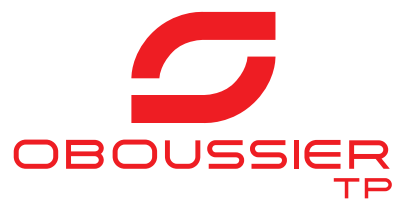
Effectif = 670 | CA = 190 Millions d'€

9 rue Gaspard Monge  
26500 Bourg-lès-Valence

04 75 75 55 00

[www.markem-imaje.fr](http://www.markem-imaje.fr)





## **OBOUSSIER TP**

CONSTRUCTION / BTP

Effectif = 80 | CA = 12 Millions d'€

---

Quartier les Blancs

26320 Saint-Marcel-lès-Valence

04 75 58 82 22

[contact@oboussier-tp.fr](mailto:contact@oboussier-tp.fr)







## PEUGEOT SOVACA

AUTOMOBILE

Effectif = 120 | CA = 76,6 Millions d'€

ZAC Briffaut Est  
Chemin des Martins  
26000 Valence  
04 75 75 65 65  
nelly.boyer@emilfrey  
[www.peugeot-valence.fr](http://www.peugeot-valence.fr)





**RENAULT**  
La vie, avec passion

 **autobernard.com**

## RENAULT - DACIA

AUTOMOBILE

Effectif = 150 | CA = 126 Millions d'€

5 rue Maurice René Simonet

26000 Valence

04 75 79 01 01

[www.autobernard.com](http://www.autobernard.com)





## REYES GROUPE

INDUSTRIE

Effectif = 300 | CA = 48 Millions d'€

Z.I. Les Auréats

8 allée Charles Baron

26000 Valence

04 75 75 26 00

[contact@reyesgroupe.fr](mailto:contact@reyesgroupe.fr)

[www.reyesgroupe.fr](http://www.reyesgroupe.fr)





**SAFRAN  
ELECTRONICS ET DÉFENSE  
VALENCE**

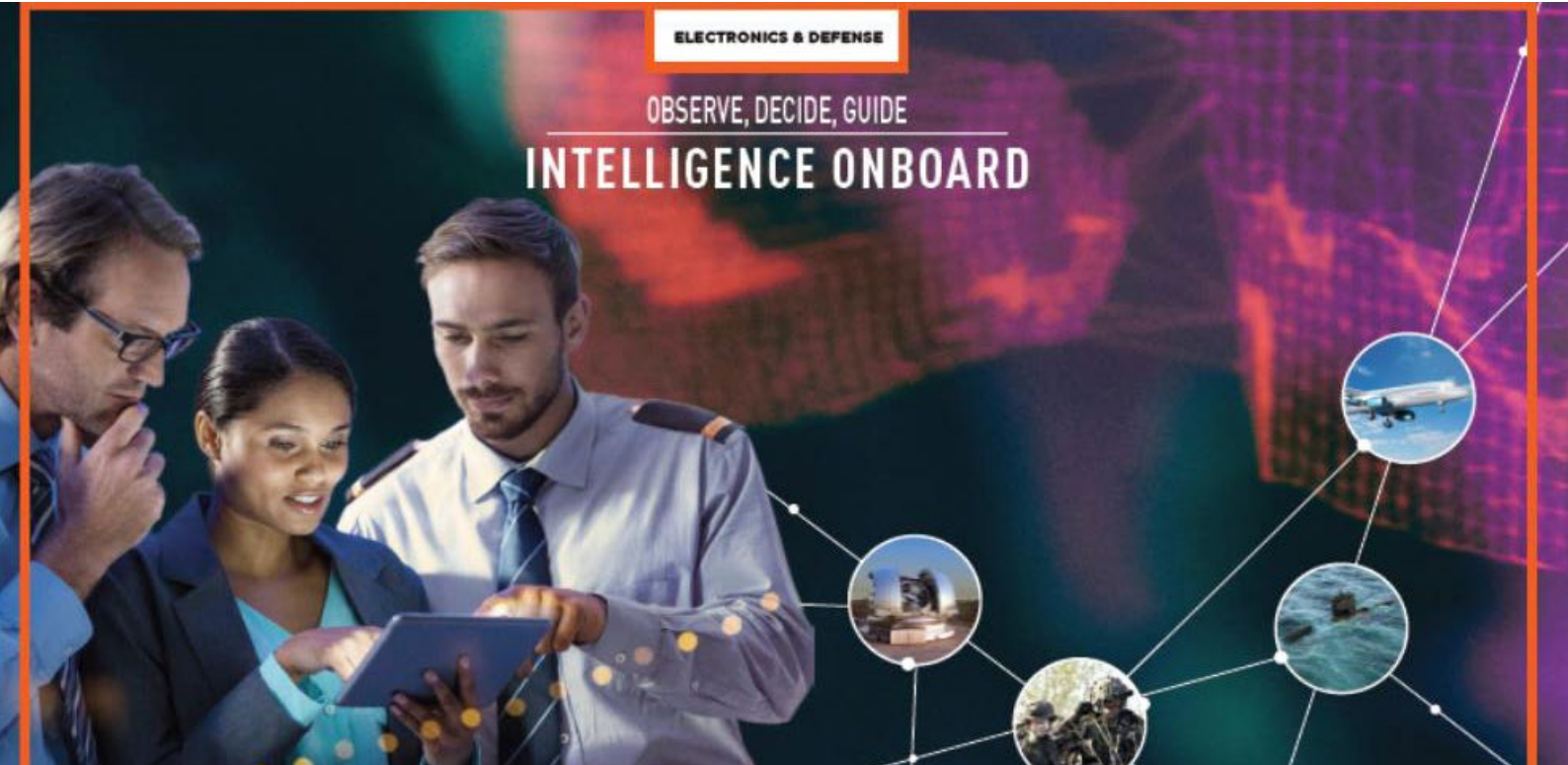
ÉTUDE, RECHERCHE, DÉVELOPPEMENT  
D'ÉQUIPEMENTS ÉLECTRONIQUES EMBARQUÉS  
ET DE SYSTÈMES MICROÉLECTRONIQUES POUR  
L'AÉRONAUTIQUE, LE SPATIAL ET LA DÉFENSE  
Effectif = 130

95, Route de Montélier  
CS 10234  
26002 Valence Cedex  
04 75 86 70 00  
[www.safuran-electronics-defense.com](http://www.safuran-electronics-defense.com)

**ELECTRONICS & DEFENSE**

OBSERVE, DECIDE, GUIDE

**INTELLIGENCE ONBOARD**





## **SAINT-JEAN**

AGROALIMENTAIRE

Effectif = 388 | CA = 75,7 Millions d'€

---

44, avenue des Allogroges

26100 Romans-sur-Isère

04 75 05 83 80

[contact@saint-jean.fr](mailto:contact@saint-jean.fr)

[www.saint-jean.fr](http://www.saint-jean.fr)





## **SFAM**

COURTAGE EN ASSURANCE

Effectif = 1200 | CA = 250 Millions d'€

---

26100 Romans-sur-Isère

04 27 43 33 33

[www.assurances-sfam.fr](http://www.assurances-sfam.fr)



**SFS** intec

**SFS INTEC**

MÉTALLURGIE

Effectif = 300 | CA = 70 Millions d'€

---

39 rue Georges Méliès

26902 Valence Cedex

04 75 75 44 22

[www.sfsintec.fr](http://www.sfsintec.fr)





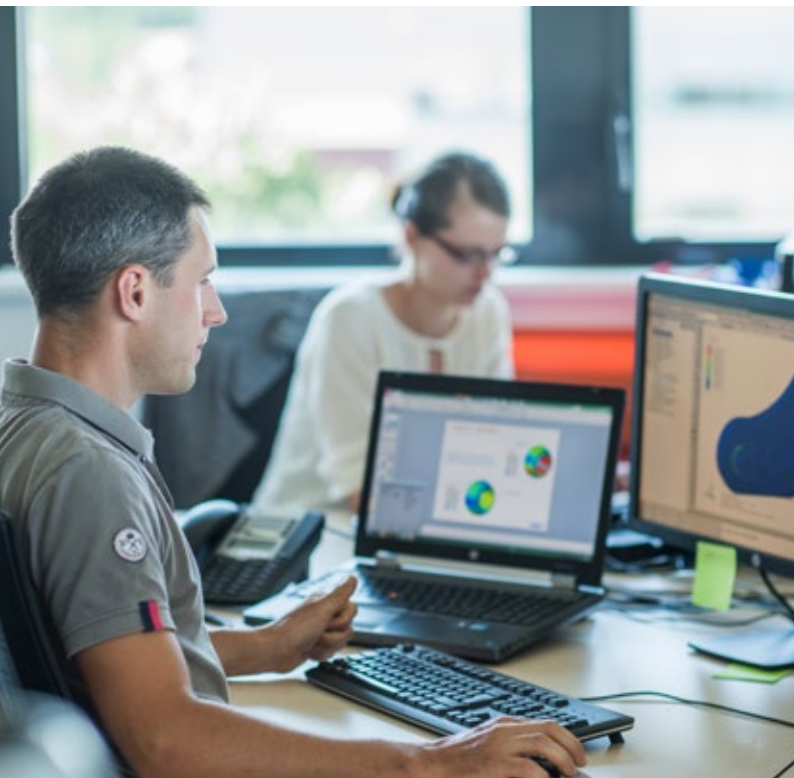
## **SKF AEROSPACE FRANCE**

RECHERCHE ET CERTIFICATION  
D'ÉQUIPEMENTS AÉRONAUTIQUES

Effectif = 46 | CA = 9 Millions d'€

---

22 rue Brillat Savarin  
26300 Châteauneuf-sur-Isère  
04 28 08 00 10  
[www.skf.com](http://www.skf.com)







## **SKIPPER GROUPE**

LOGISTIQUE ET COMMISSIONNAIRE  
DE TRANSPORT

---

15 rue Georges Méliès  
Quartier Briffaut  
26000 Valence  
04 75 85 85 00  
[contact@skippergroupe.com](mailto:contact@skippergroupe.com)  
[www.skippergroupe.com](http://www.skippergroupe.com)





## **SNEF**

INDUSTRIE

Effectif = 150 | CA = 21 Millions d'€

420 avenue de Chabeuil

26000 Valence

04 75 42 00 04

valence@snef.fr

www.snef.fr

### **Un Groupe indépendant**

depuis plus de 110 ans...



### **Nos métiers**

conjuguer nos compétences

### **Une entreprise tournée vers l'avenir**

au cœur des mutations technologiques

### **Notre offre**

SNEF vous accompagne sur tout le cycle de vie de vos installations

### **Nos marchés**

au service de l'ensemble de nos clients

### **Stratégie de long terme**

inspirée de son histoire





## **SOLVAY PERFORMANCE FIBRES RHODIA OPERATIONS**

INDUSTRIE

Effectif = 127

---

220 Avenue des Auréats

26000 Valence

04 75 57 61 00

[www.solvay.fr](http://www.solvay.fr)





## **SOLYSTIC SAS**

INDUSTRIE

Effectif = 278 | CA = 104,7 Millions d'€

15 rue Roland Moreno

CS 10160 Alixan - 26958 Valence Cedex 9

04 75 40 71 00

[contact.communication@solystic.com](mailto:contact.communication@solystic.com)

[www.solystic.com](http://www.solystic.com)





## **SPIE**

CONSTRUCTION / BTP, INDUSTRIE

Effectif = 200 | CA = 20 Millions d'€

237 rue de la Forêt

26000 Valence

04 75 44 22 53

communication@spie.com

www.spie.com



Smart city



e-efficient buildings



Energies



Industry services



**SPIE ICS**



**SPIE Facilities**



**SPIE CityNetworks**



**SPIE Nucléaire**



**SPIE Industrie & Tertiaire**



## SPIT SAS

SPÉCIALISTE FRANÇAIS DE SOLUTIONS  
DE FIXATION POUR LE BÂTIMENT

Effectif = 450 | CA = 167 Millions d'€

150 Avenue de Lyon  
26500 Bourg-lès-Valence  
04 75 82 20 20  
[www.spitpaslode.fr](http://www.spitpaslode.fr)

NEVER STOP BUILDING

# CONSTRUIRE L'EXCELLENCE CHAQUE JOUR

REJOIGNEZ LA TEAM



Depuis presque 70 ans, SPIT et PASLODE vous accompagnent, professionnels de la construction, dans la réussite de vos projets au quotidien. Toujours à l'écoute de vos besoins, notre mission est de vous apporter flexibilité et productivité, grâce à des solutions de fixation innovantes, performantes et adaptées à toutes vos applications. Rejoignez la Team SPIT PASLODE pour accomplir tous vos projets, petits ou grands, et construire l'excellence chaque jour.

**spit** **Paslode**

[spitpaslode.fr](http://spitpaslode.fr)



*L'innovation en plus.*

## **TANNERIE ROUX**

APPRÊT ET TANNAGE DE CUIRS

Effectif = 114 | CA = 20 Millions d'€

---

2 rue Bruno Larat  
26100 Romans-sur-Isère  
04 75 02 22 29  
[www.tannerie-roux.com](http://www.tannerie-roux.com)





## **TEAMTO BLV**

CINÉMA D'ANIMATION

Effectif = 178 | CA = 20 Millions d'€

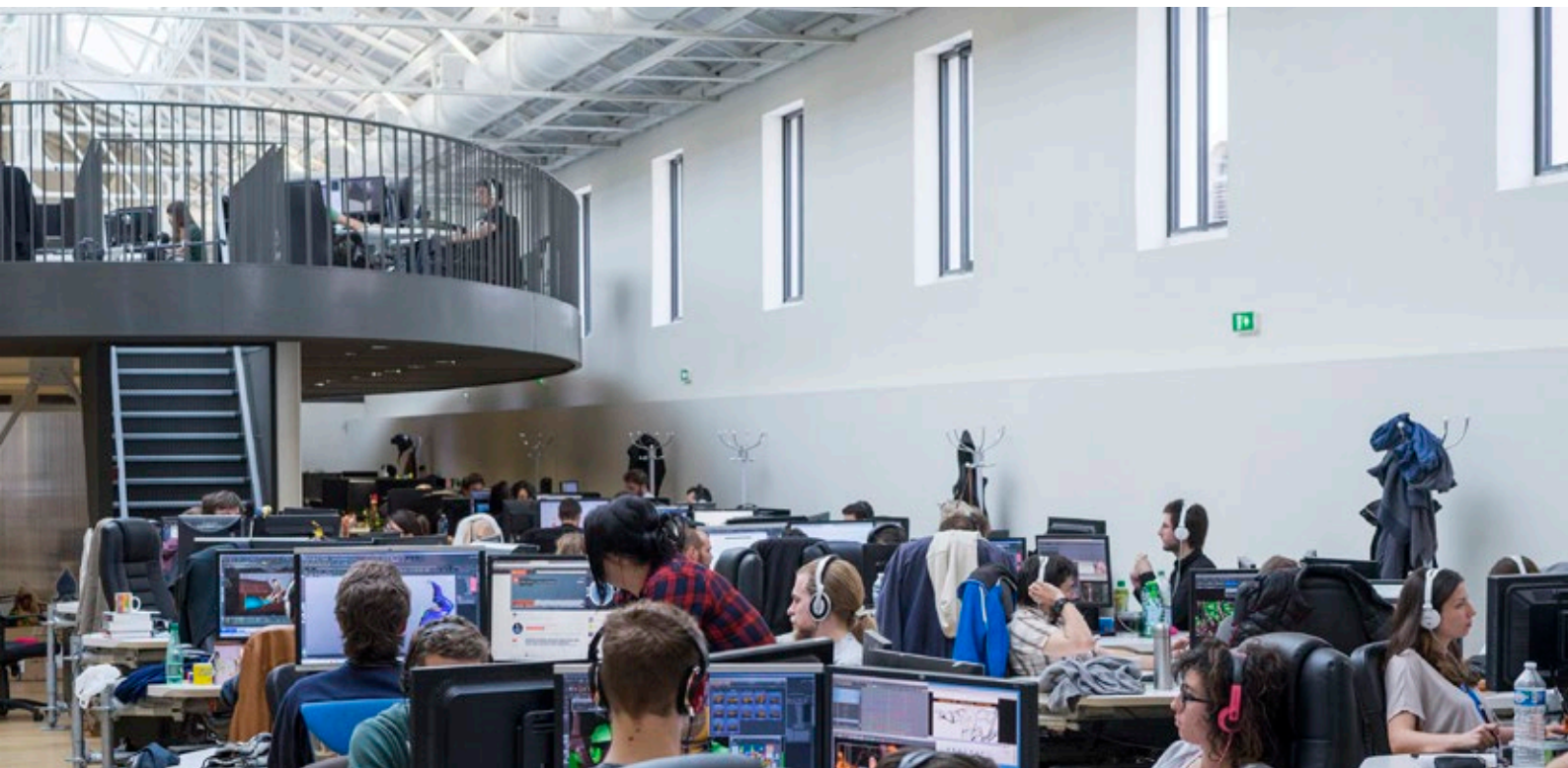
---

La Cartoucherie, rue de Chony

26500 Bourg-lès-Valence

04 69 30 50 94

[www.teamto.com](http://www.teamto.com)





# THALES

## THALES

AÉRONAUTIQUE INFORMATIQUE

SERVICES DESK

Effectif = 720

---

25, rue Jules Védrines

26027 Valence

04 75 79 85 11

[www.thalesgroup.com](http://www.thalesgroup.com)





## TRANSDEV VALENCE MOBILITÉ

TRANSPORT / LOGISTIQUE

Effectif = 266 | CA = 28 Millions d'€

143 rue de la forêt

26000 Valence

04 75 60 06 26

info@citea.info

vr-d-mobilites.fr





## **TPS JACQUES MARTIN**

TRANSPORTS DE MARCHANDISES

Effectif = 170 | CA = 20 Millions d'€

Z.I La Motte

1225 rue Louis Saillant

26800 Portes-lès-Valence

04 75 57 49 75

[www.transports-martin.com](http://www.transports-martin.com)





## UCC COFFEE FRANCE

TORREFACTION CAFÉ

Effectif = 100 | CA = 47 Millions d'€

84 allée Bernard Palissy

26000 Valence

04 75 44 02 02

contact@ucc-coffee.fr

www.ucc-europe.fr



**GrandCrü**

FOR YOUR "French coffee" MOMENTS



www.capsulegrandcru.com



“ VOS CAPSULES DE CAFÉ FABRIQUÉES À VALENCE ! ”



## **VEOLIA RVD**

ENVIRONNEMENT, SERVICES  
Effectif = 160 | CA = 45 Millions d'€

---

ZA Briffaut  
223 rue de la forêt  
26000 Valence  
03 72 31 31 31  
[serviceclient.rvd.rrh@veolia.com](mailto:serviceclient.rvd.rrh@veolia.com)  
[www.veolia.com](http://www.veolia.com)





## VEYRET TECHNIQUES DÉCOUPE

INDUSTRIE, MAROQUINERIE

Effectif = 180 | CA = 14,9 Millions d'€

68 Avenue Berthelot  
26100 Romans-sur-Isère  
04 75 72 73 74  
secretariat@vtd.fr  
www.vtd.fr





**ZAMENHOF**  
**JACKY PERRENOT**

TRANSPORTS LOGISTIQUE

Effectif = 6000 | CA = 700 Millions d'€

---

Route de Romans  
26260 Saint-Donat  
04 75 45 00 01





## ZIMMER BIOMET

DISPOSITIFS MÉDICAUX ET PHARMA

Effectif = 220 | CA = 60 Millions d'€

Plateau de Lautagne

26000 Valence

04 75 75 91 00

[www.zimmerbiomet.fr](http://www.zimmerbiomet.fr)

Dentaire

Craniomaxillofacial

Epaule, Coude &  
Poignet

Thoracique

Rachis

Genou

Hanche

Traumatologie

Pied & Cheville



Allogreffe

Cicatrisation osseuse

Orthobiologie

Sports Medicine

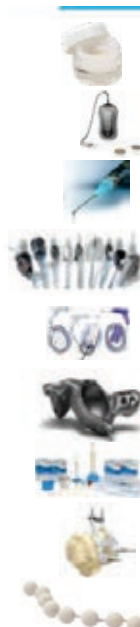
Produits Chirurgicaux

Oncologie et Solutions  
d'implants sur mesure

Ciments osseux et  
accessoires

Instruments intelligents et  
chirurgie assistée par  
ordinateur

Pharma





## **VALENCE ROMANS AGGLO**

**Département développement  
économique et attractivité**

04 75 79 20 16

[economie@valenceromansagglo.fr](mailto:economie@valenceromansagglo.fr)

**[valenceromansagglo.fr](http://valenceromansagglo.fr)**

